



**КОМИТЕТ ИМУЩЕСТВЕННЫХ ОТНОШЕНИЙ  
АДМИНИСТРАЦИИ ПЕРМСКОГО МУНИЦИПАЛЬНОГО РАЙОНА**

**РАСПОРЯЖЕНИЕ**

14.06.2022

№ 2411

**Об установлении публичного  
сервитута на часть земельных  
участков**

В соответствии со ст. 23, гл. V.7 Земельного кодекса Российской Федерации, Федеральным законом от 25.10.2001 № 137-ФЗ «О введении в действие Земельного кодекса Российской Федерации», пп. 3.7.5 п. 3.7 разд. 3 Положения о комитете имущественных отношений администрации Пермского муниципального района, утвержденного решением Земского Собрания Пермского муниципального района Пермского края от 22.12.2016 № 178, на основании ходатайства открытого акционерного общества «Межрегиональная распределительная сетевая компания Урала» (ИНН 6671163413, ОГРН 1056604000970) (далее - ОАО «МРСК Урала») от № 23п:

1. Установить в интересах ОАО «МРСК Урала» публичный сервитут общей площадью 4294 кв.м. на часть земельных участков:

- с кадастровым номером 59:32:0050027:122, расположенный по адресу: край Пермский, р-н Пермский, с/п Сылвенское, с.п. Сылва, ул. Мичурина, дом 48, квартира 1;

- с кадастровым номером 59:32:0050027:12623, расположенный по адресу: Пермский край, Пермский район, Сылвенское с/п, с.п. Сылва, ул. Мичурина, д. 42, кв. 2;

- с кадастровым номером 59:32:0050027:13708, расположенный по адресу: Пермский край, Пермский район, Сылвенское с/п., с.п. Сылва, ул. Тимирязева, д.47, кв.2;

- с кадастровым номером 59:32:0050027:13711, расположенный по адресу: Пермский край, Пермский район, Сылвенское с/п., с.п. Сылва, ул. Тимирязева, д.49, кв.3;

- с кадастровым номером 59:32:0050027:13747, расположенный по адресу: Пермский край, Пермский район, Сылвенское с/п, с.п.Сылва, ул. Нагорная, д.20, кв.2;

- с кадастровым номером 59:32:0050027:13845, расположенный по адресу: Пермский край, Пермский район, Сылвенское с/п, с.п. Сылва, ул. Тимирязева, д. 49, кв. 1;

- с кадастровым номером 59:32:0050027:14180, расположенный по адресу: Пермский край, Пермский район, Сылвенское сельское поселение, с. п. Сылва, ул. Торговая, дом 6;

- с кадастровым номером 59:32:0050027:14209, расположенный по адресу: Пермский край, Пермский район, Сылвенское с/п, с.п. Сылва, ул. Нагорная, д. 22, кв. 2;

- с кадастровым номером 59:32:0050027:14412, расположенный по адресу: Пермский край, Пермский район, Сылвенское с/п, п. Сылва, ул. Нагорная, д. 20, кв. 1;

- с кадастровым номером 59:32:0050027:14928, расположенный по адресу: Пермский край, р-н Пермский, с.п. Сылвенское, п. Сылва, ул. Тимирязева, д.51, кв.1;

- с кадастровым номером 59:32:0050027:15019, расположенный по адресу: Пермский край, р-н Пермский, с.п. Сылвенское, п. Сылва, ул. Тимирязева, д.44, кв.4;

- с кадастровым номером 59:32:0050027:1830, расположенный по адресу: Пермский край, р-н Пермский, рп. Сылва, ул. Мичурина, дом 29;

- с кадастровым номером 59:32:0050027:2101, расположенный по адресу: Пермский край, Пермский район, Сылвенское с/п, с.п. Сылва, ул. Мичурина, дом 44, квартира 2;

- с кадастровым номером 59:32:0050027:2146, расположенный по адресу: Пермский край, Пермский район, пгт. Сылва, ул. Нагорная, дом 26, квартира 1;

- с кадастровым номером 59:32:0050027:2964, расположенный по адресу: край Пермский, р-н Пермский, с/п Сылвенское, с.п. Сылва, ул. Нагорная, дом 23;

- с кадастровым номером 59:32:0050027:2965, расположенный по адресу: Пермский край, р-н Пермский, пгт. Сылва, ул. Нагорная, дом 25;

- с кадастровым номером 59:32:0050027:3300, расположенный по адресу: край Пермский, р-н Пермский, с/п Сылвенское, с.п. Сылва, ул. Нагорная, 27;

- с кадастровым номером 59:32:0050027:3346, расположенный по адресу: край Пермский, р-н Пермский, с/пос. Сылвенское, с.п. Сылва, ул. Нагорная, дом 21;

- с кадастровым номером 59:32:0050027:3863, расположенный по адресу: край Пермский, р-н Пермский, с/пос. Сылвенское, с.п. Сылва, ул. Нагорная, дом 24;

- с кадастровым номером 59:32:0050027:7205, расположенный по адресу: край Пермский, р-н Пермский, с/п Сылвенское, с.п. Сылва, ул. Мичурина, 29а;

- с кадастровым номером 59:32:0050027:724, расположенный по адресу: Пермский край, р-н Пермский, рп. Сылва, ул. Нагорная, дом 24, Квартира 1.

Цель: Для размещения объекта электросетевого хозяйства «ВЛ-0,4 КВ Ф.1 от ТП-62319 Сыл.уч».

Срок: 49 лет.

2. Утвердить границы публичного сервитута земельных участков, указанных в п. 1 настоящего распоряжения, согласно прилагаемой схеме расположения границ публичного сервитута.

3. Срок, в течение которого использование указанных в п. 1 настоящего распоряжения земельных участков в соответствии с их разрешенным использованием будет невозможно или существенно затруднено в связи с осуществлением сервитута – не установлен.

4. Порядок установления зон с особыми условиями использования территорий и содержание ограничений прав на земельные участки в границах таких зон установлен Постановлением Правительства РФ от 24.02.2009 № 160 «О порядке установления охранных зон объектов электросетевого хозяйства и особых условий использования земельных участков, расположенных в границах таких зон».

5. Плата за публичный сервитут не устанавливается в соответствии с ч. 4 ст. 3.6 Федерального закона от 25.10.2001 года № 137-ФЗ «О введении в действие Земельного кодекса Российской Федерации».

6. Комитету имущественных отношений администрации Пермского муниципального района в течение 5 рабочих дней со дня подписания настоящего распоряжения:

6.1. Направить настоящее распоряжение правообладателям земельных участков, указанных в п. 1 распоряжения;

6.2. Направить настоящее распоряжение в Управление Федеральной службы государственной регистрации, кадастра и картографии по Пермскому краю;

6.3. Направить настоящее распоряжение в ОАО «МРСК Урала», а также сведения о лицах, являющихся правообладателями земельных участков, сведения о лицах, подавших заявления об учете их прав (обременений прав) на земельные участки, способах связи с ними, копии документов, подтверждающих права указанных лиц на земельные участки;

6.4. Направить в администрацию Сылвенского сельского поселения настоящее распоряжение для опубликования в порядке, установленном для официального опубликования (обнародования) муниципальных правовых актов уставом поселения.

7. Разместить настоящее распоряжение на сайте Пермского муниципального района [www.permraion.ru](http://www.permraion.ru).

8. Настоящее распоряжение вступает в силу со дня его подписания.

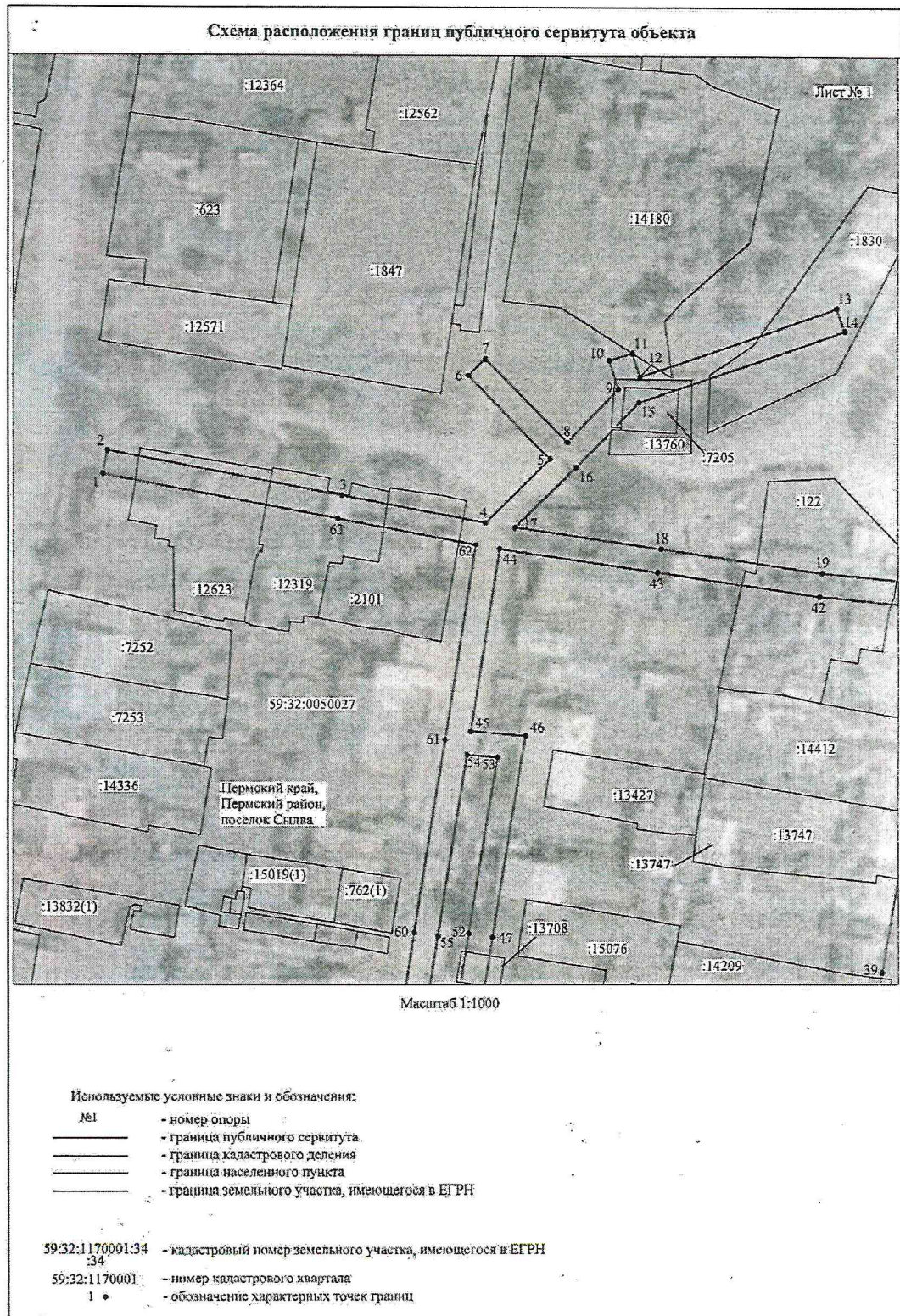
9. Контроль исполнения распоряжения оставляю за собой.

Председатель комитета

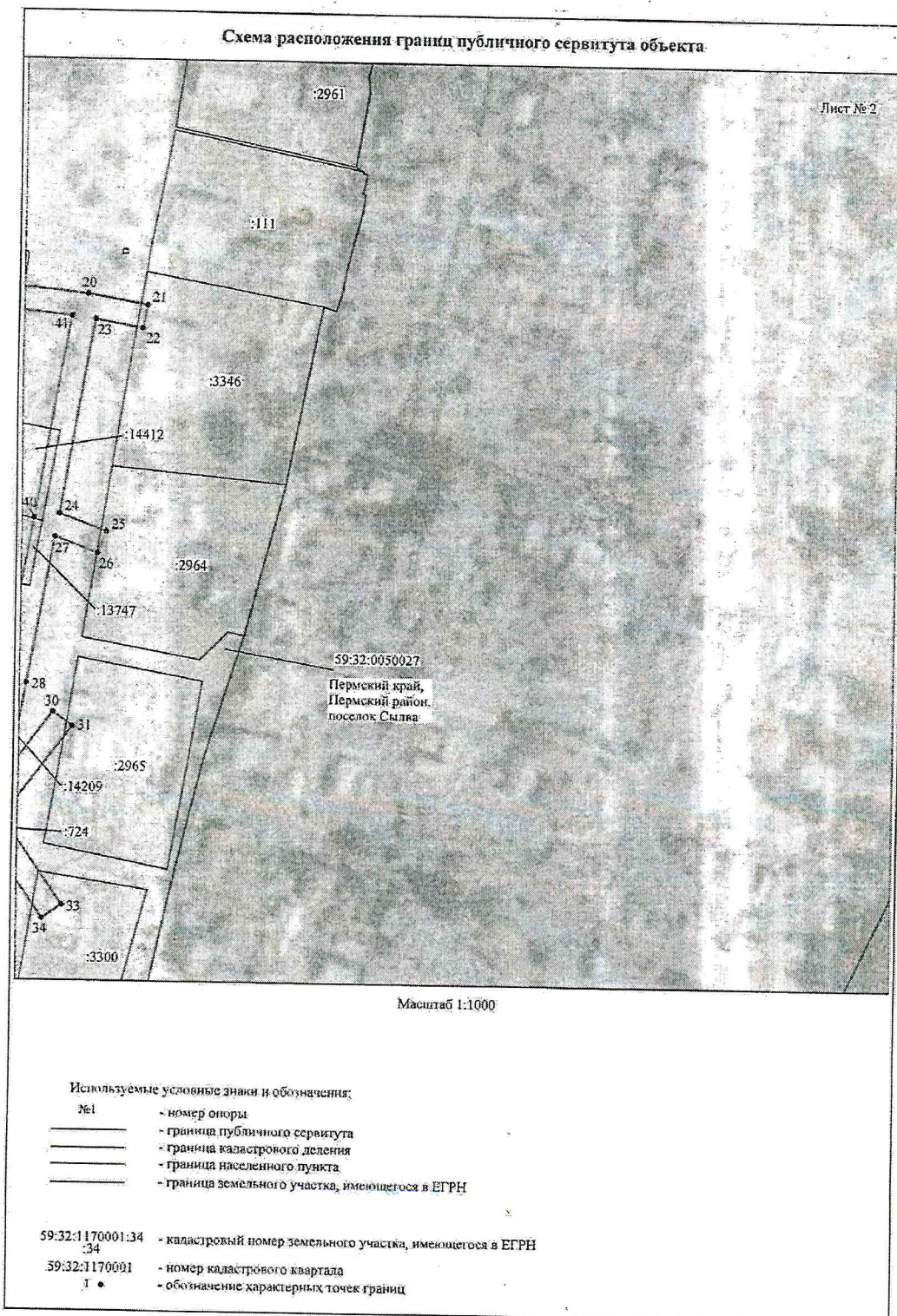


Д.В. Ракицкий

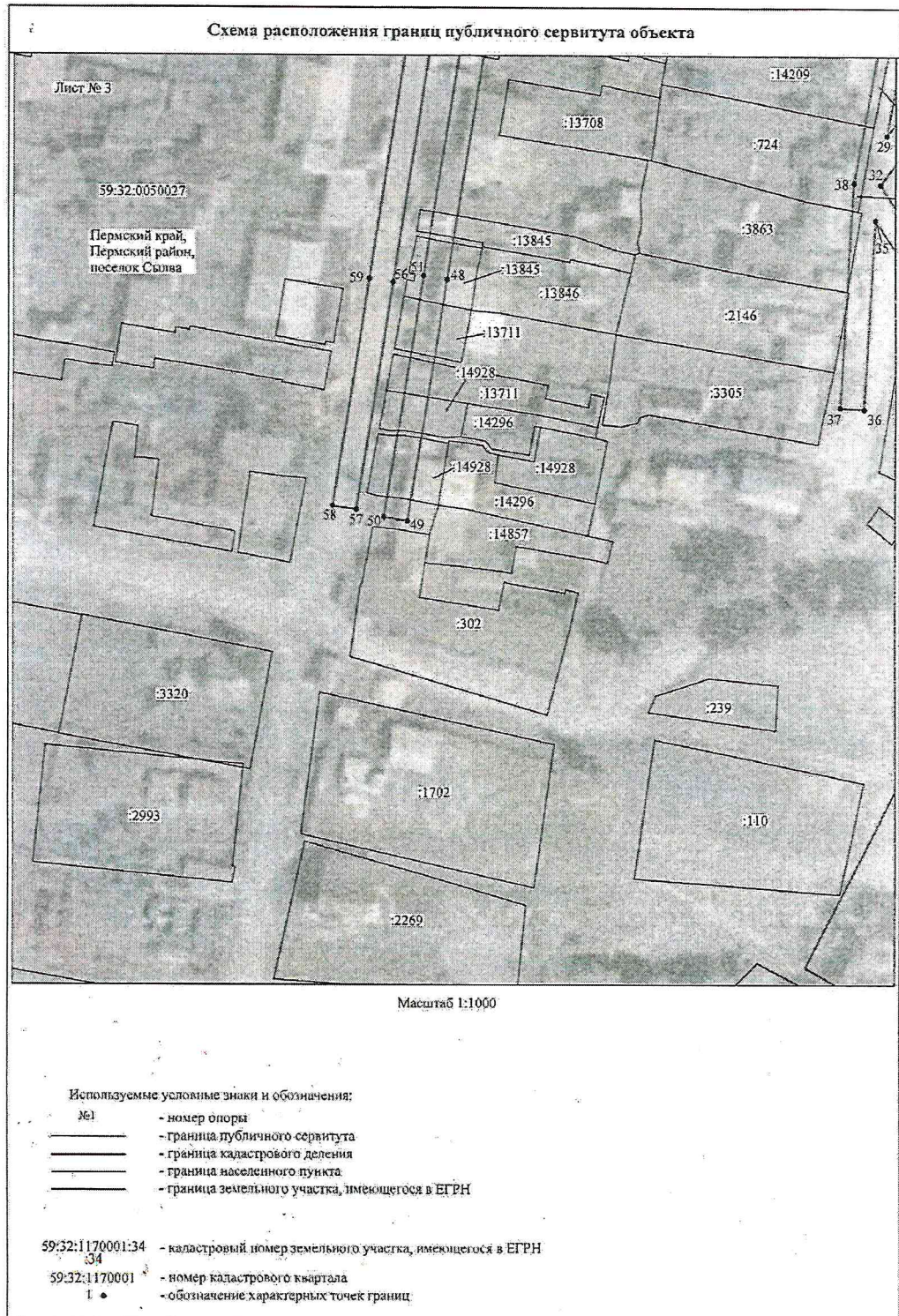
Приложение № 1  
к распоряжению  
комитета имущественных  
отношений администрации  
Пермского муниципального района  
от 14.06.2022 № 2411



Приложение № 2  
к распоряжению  
комитета имущественных  
отношений администрации  
Пермского муниципального района  
от 14.06.2022 № 2411



Приложение № 3  
к распоряжению  
комитета имущественных  
отношений администрации  
Пермского муниципального района  
от 14.06.2022 № 2411



Приложение № 4  
к распоряжению  
комитета имущественных  
отношений администрации  
Пермского муниципального района  
от 14.06.2022 № 2411

ОПИСАНИЕ МЕСТОПОЛОЖЕНИЯ ГРАНИЦ

Публичный сервитут для размещения объекта электросетевого хозяйства «ВЛ-0,4КВ Ф.1 от ТП-62319 Сыл.уч»  
(наименование объекта, местоположение границ которого описано (далее - объект))

Раздел 1

Сведения об объекте		
№ п/п	Характеристики объекта	Описание характеристик
1	2	3
1	Местоположение объекта	Пермский край, Пермский район, поселок Сылава
2	Площадь объекта +/- величина погрешности определения площади (Р+/- Дельта Р)	4294 кв.м ± 13 кв.м
3	Иные характеристики объекта	Публичный сервитут для размещения объекта электросетевого хозяйства «ВЛ-0,4КВ Ф.1 от ТП-62319 Сыл.уч» на срок 49 лет

Приложение № 5  
к распоряжению  
комитета имущественных  
отношений администрации  
Пермского муниципального района  
от 14.06.2022 № 2411

Раздел 2

Сведения о местоположении границ объекта					
1. Система координат МСК-59. зона 2					
2. Сведения о характерных точках границ объекта					
Обозначение характерных точек границ	Координаты, м		Метод определения координат характерной точки	Средняя квадратическая погрешность положения характерной точки (M <sub>t</sub> ), м	Описание обозначения точки на местности (при наличии)
	X	Y			
1	2	3	4	5	6
1	520241.14	2263170.07	Метод спутниковых геодезических измерений (определений)	0.10	—
2	520246.05	2263171.02	Метод спутниковых геодезических измерений (определений)	0.10	—
3	520236.67	2263219.38	Метод спутниковых геодезических измерений (определений)	0.10	—
4	520230.89	2263249.16	Метод спутниковых геодезических измерений (определений)	0.10	—
5	520244.25	2263262.60	Метод спутниковых геодезических измерений (определений)	0.10	—
6	520261.73	2263245.66	Метод спутниковых геодезических измерений (определений)	0.10	—
7	520265.21	2263249.24	Метод спутниковых геодезических измерений (определений)	0.10	—
8	520247.82	2263266.10	Метод спутниковых геодезических измерений (определений)	0.10	—
9	520258.82	2263276.60	Метод спутниковых геодезических измерений (определений)	0.10	—
10	520264.92	2263274.70	Метод спутниковых геодезических измерений (определений)	0.10	—
11	520266.41	2263279.46	Метод спутниковых геодезических измерений (определений)	0.10	—
12	520261.39	2263281.04	Метод спутниковых геодезических измерений (определений)	0.10	—
13	520275.78	2263321.60	Метод спутниковых геодезических измерений (определений)	0.10	—
14	520271.06	2263323.27	Метод спутниковых геодезических измерений (определений)	0.10	—
15	520255.99	2263280.86	Метод спутниковых геодезических измерений (определений)	0.10	—
16	520242.50	2263267.92	Метод спутниковых геодезических измерений (определений)	0.10	—
17	520229.92	2263255.30	Метод спутниковых геодезических измерений (определений)	0.10	—
18	520225.34	2263285.23	Метод спутниковых геодезических измерений (определений)	0.10	—
19	520220.28	2263318.48	Метод спутниковых геодезических измерений (определений)	0.10	—
20	520217.37	2263347.59	Метод спутниковых геодезических измерений (определений)	0.10	—
21	520215.10	2263359.98	Метод спутниковых геодезических измерений (определений)	0.10	—
22	520210.18	2263359.08	Метод спутниковых геодезических измерений (определений)	0.10	—
23	520211.98	2263349.27	Метод спутниковых геодезических измерений (определений)	0.10	—
24	520171.04	2263342.17	Метод спутниковых геодезических измерений (определений)	0.10	—
25	520167.28	2263352.02	Метод спутниковых геодезических измерений (определений)	0.10	—
26	520162.61	2263350.23	Метод спутниковых геодезических измерений (определений)	0.10	—



Приложение № 6  
к распоряжению  
комитета имущественных  
отношений администрации  
Пермского муниципального района  
от 14.06.2022 № 2411

27	520166.02	2263341.29	измерений (определений)	0.10	—
28	520135.07	2263335.79	Метод спутниковых геодезических измерений (определений)	0.10	—
29	520116.76	2263332.45	Метод спутниковых геодезических измерений (определений)	0.10	—
30	520128.94	2263341.42	Метод спутниковых геодезических измерений (определений)	0.10	—
31	520125.98	2263345.45	Метод спутниковых геодезических измерений (определений)	0.10	—
32	520106.51	2263331.12	Метод спутниковых геодезических измерений (определений)	0.10	—
33	520087.87	2263343.85	Метод спутниковых геодезических измерений (определений)	0.10	—
34	520085.05	2263339.72	Метод спутниковых геодезических измерений (определений)	0.10	—
35	520099.12	2263330.11	Метод спутниковых геодезических измерений (определений)	0.10	—
36	520059.58	2263327.72	Метод спутниковых геодезических измерений (определений)	0.10	—
37	520059.88	2263322.73	Метод спутниковых геодезических измерений (определений)	0.10	—
38	520106.86	2263325.57	Метод спутниковых геодезических измерений (определений)	0.10	—
39	520135.96	2263330.87	Метод спутниковых геодезических измерений (определений)	0.10	—
40	520170.10	2263336.93	Метод спутниковых геодезических измерений (определений)	0.10	—
41	520212.67	2263344.32	Метод спутниковых геодезических измерений (определений)	0.10	—
42	520215.33	2263317.88	Метод спутниковых геодезических измерений (определений)	0.10	—
43	520220.40	2263284.48	Метод спутниковых геодезических измерений (определений)	0.10	—
44	520225.34	2263252.07	Метод спутниковых геодезических измерений (определений)	0.10	—
45	520186.96	2263246.08	Метод спутниковых геодезических измерений (определений)	0.10	—
46	520186.04	2263257.44	Метод спутниковых геодезических измерений (определений)	0.10	—
47	520143.47	2263250.60	Метод спутниковых геодезических измерений (определений)	0.10	—
48	520086.64	2263241.46	Метод спутниковых геодезических измерений (определений)	0.10	—
49	520035.85	2263233.30	Метод спутниковых геодезических измерений (определений)	0.10	—
50	520036.64	2263228.36	Метод спутниковых геодезических измерений (определений)	0.10	—
51	520087.43	2263236.52	Метод спутниковых геодезических измерений (определений)	0.10	—
52	520144.26	2263245.66	Метод спутниковых геодезических измерений (определений)	0.10	—
53	520181.52	2263251.63	Метод спутниковых геодезических измерений (определений)	0.10	—
54	520182.04	2263245.34	Метод спутниковых геодезических измерений (определений)	0.10	—
55	520143.66	2263239.24	Метод спутниковых геодезических измерений (определений)	0.10	—
56	520086.08	2263230.15	Метод спутниковых геодезических измерений (определений)	0.10	—
57	520038.22	2263222.59	Метод спутниковых геодезических измерений (определений)	0.10	—
58	520039.00	2263217.65	Метод спутниковых геодезических измерений (определений)	0.10	—
59	520086.86	2263225.21	Метод спутниковых геодезических измерений (определений)	0.10	—
60	520144.44	2263234.30	Метод спутниковых геодезических измерений (определений)	0.10	—

Приложение № 7  
к распоряжению  
комитета имущественных  
отношений администрации  
Пермского муниципального района  
от 14.06.2022 № 2411

			измерений (определений)		
61	520185.14	2263240.74	Метод спутниковых геодезических измерений (определений)	0.10	-
62	520226.22	2263247.15	Метод спутниковых геодезических измерений (определений)	0.10	-
63	520231.76	2263218.42	Метод спутниковых геодезических измерений (определений)	0.10	-
1	520241.14	2263170.07	Метод спутниковых геодезических измерений (определений)	0.10	-
3. Сведения о характерных точках части (частей) границы объекта					
Обозначение характерных точек части границы	Координаты, м		Метод определения координат характерной точки	Средняя квадратическая погрешность положения характерной точки (M), м	Описание обозначения точки на местности (при наличии)
	X	Y			
1	2	3	4	5	6
-	-	-	-	-	-